

3

2

1

4

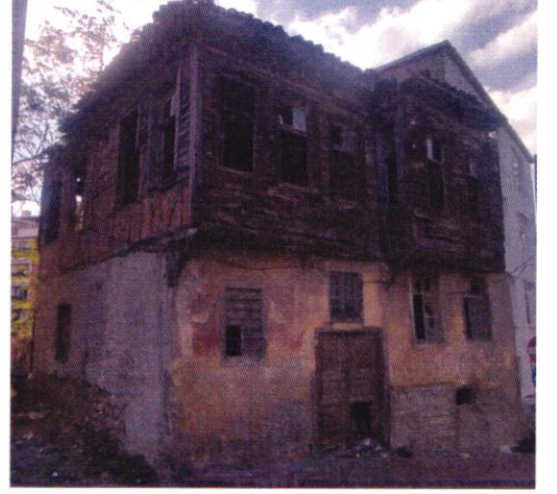
5

T.C.  
GELİBOLU BELEDİYESİ  
İMAR VE ŞEHİRCİLİK MÜDÜRLÜĞÜ

MAİL-İ İNHİDAM RAPORUDUR

Gelibolu İlçesi, Camiikebir Mahallesi, Altıyol Caddesi, Ada:786, Parsel:19' da 64 envanter numaralı tescilli taşınmaz hakkında yapılan inceleme-sonucunda, fotoğrafta görülen yıkılmak üzere olan eski ve metruk yapının mevcut durumu ciddi can ve mal güvenliği riski taşımaktadır. Tespitler aşağıdaki gibidir:

- Tescilli, ruhsatsız, iskansız yapı,
- Yapı, kentin dokusuna olumsuz etki etmekte ve estetik açıdan bozulmaya neden olmaktadır,
- Alkol ve uyuşturucu kullanımı için uygun hale gelmiştir,
- Genel güvenlik ve asayiş açısından ciddi tehdit oluşturmaktadır,
- Ahşap yapısı nedeniyle yangın riski oldukça yüksektir,
- Çevrenin sağlığı ve huzuru için zararlı olup hem estetik hem de güvenlik açısından riskli bir yapı olarak değerlendirilmektedir ayrıca;



Yıkılacak derecede eski iki katlı yığma kargir yapının ön cephesi ciddi derecede hasar görmüş olup üst kat ahşap panelleri çürümüş, duvar yüzeylerinde önemli çatlaklar ve dökülmeler gözlemlenmiştir. Taş duvarın bazı kısımlarında yıpranma ve aşınma meydana gelmiş yapı genel olarak stabilitesini kaybetmiştir.

Çatıyı oluşturan ahşap elemanlar işlevini yitirmiş olup, çökme tehlikesi bulunmaktadır. Üst katın ahşap panelleri, özellikle pencere çevreleri, büyük ölçüde hasar görmüş ve ahşapların bir kısmı yerinden çıkmış veya çökmek üzeredir.

Çatıyı oluşturan ahşap elemanlar tamamen çürümüş ve çökme sürecine girmiştir. Bu durum, yapının çatısının artık rüzgâr, yağmur ve kar yükünü taşıyamaz hale geldiğini göstermektedir.

Yapının tüm pencereleri ve kapıları kırılmış, yerlerinden çıkmış veya tahrip olmuştur. Bu durum, yapı içerisine girişin tehlikeli ve yapının kullanılmaz durumda olduğunu açıkça göstermektedir.

Üst katın yan cephesinde ahşap ve tuğla karışımı duvarın sıvasız şekilde olması tuğla malzemelerinde kırılmalar ve dökülmelere sonuç vermiştir. Bu duvarın çökmesi can ve mal güvenliği açısından oldukça tehlikelidir.

Yukarıdaki tespitler, yapının mevcut haliyle tamamen işlevsiz ve güvenlik açısından son derece tehlikeli olduğunu açıkça ortaya koymaktadır. 3194 Sayılı İmar Kanunu'nun **Madde 39 – (Değişik fıkra:4/7/2019-7181/12 md.)** Genel güvenlik ve asayiş bakımından tehlike arz ettiği valilikçe tespit edilen metruk yapılar ile bir kısmı veya tamamının yıkılacak derecede tehlikeli olduğu belediye veya valilik tarafından tespit edilen yapılar .... hükmü gereğince, yapı yıkılacak derecede tehlikeli olarak değerlendirilmiş olup, çevreye zarar verebileceği göz önüne alınarak yıkım işlemlerinin başlatılması gerektiği tarafımızdan tespit edilmiştir.

İş bu tutanak tarafımızdan 2 (iki) nüsha olarak düzenlenmiş ve imza altına alınmıştır.

Battal Murat TÜMER  
Zabıta Memuru

İbrahim KOÇER  
Makine Teknikeri

Muharrem DERTOP  
İnşaat Teknikeri

Anıl İŞİK  
İnşaat Mühendisi

CAMİKEBİR MAHALLESİ  
Muhtar  
Şaban ÇELİK



Artül YOZCU  
İmar ve Şehircilik Md. V.